

DRPD-15 Analizador portátil de descarga parcial



El DRPD-15 es el analizador de descargas parciales (DP) más compacto y resistente del mercado.

Ventajas del diseño

El DRPD-15 es un analizador DP que dispone de quince canales de entrada altamente sensibles y configurables por el usuario; presentando la mejor relación señal-ruido del mercado y permitiendo la conexión a cualquier tipo de sensor de descargas parciales de cualquier fabricante!

Este analizador tienen la capacidad de almacenar los resultados de las pruebas a partir de múltiples objetos para subirlas y proceder con su posterior análisis sin la necesidad de realizar ajustes.

Características y ventajas

- Diseñado con una caja resistente, el analizador es ligero y puede utilizarse en ambientes exigentes.
- El DRPD-15 puede alimentarse tanto a través de la red como desde su batería integrada.

- El diseño del analizador permite el manejo autónomo o a través de un ordenador conectado a él.
- Las avanzadas aptitudes de cancelación de ruido del analizador incluyen la eliminación de interferencias.
- El DRPD-15 puede analizar todo tipo de equipos eléctricos incluyendo motores, generadores, transformadores, barra colectora hueca, cable y conmutador.
- El software está incluido, es compatible con Windows, permite la descarga de datos de la unidad y el posterior análisis.
- Diseñado para su compatibilidad, el DRPD-15 funcionará con sensores DP existentes de cualquier tipo o marca comercial. Esto proporciona una ventaja adicional al cliente, al ahorrar los costes de la compra, creación e instalación de nuevos sensores.



Aplicaciones

- Hidro y turbo generadores
- Motores, incluyendo VFD
- Barra colectora hueca
- Conexión y cables
- Transformadores

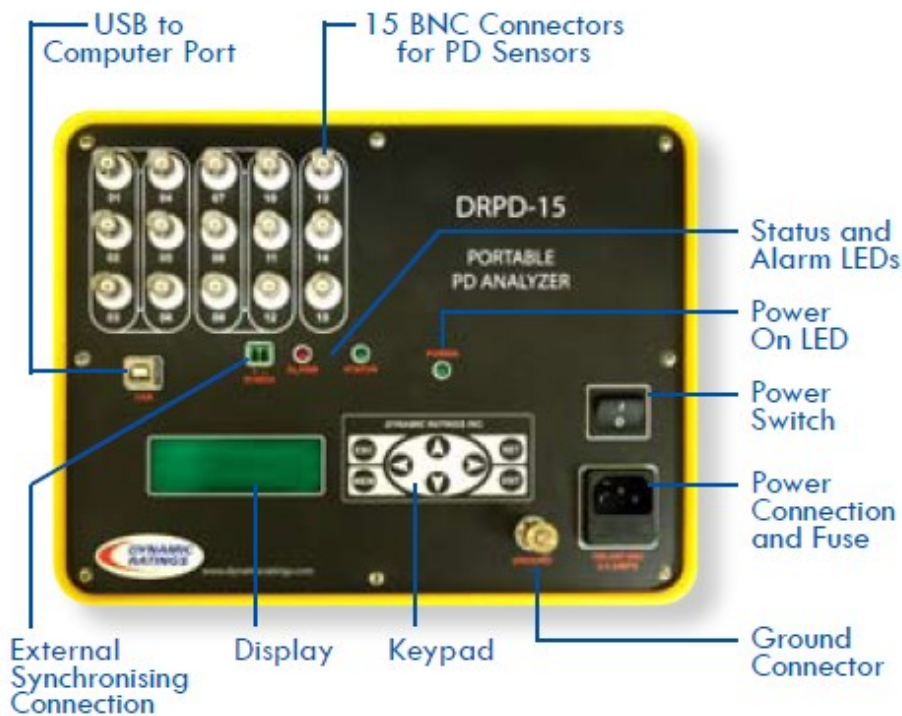
Características principales

Con el DRPD-15 no hay necesidad de usar un analizador diferente para cada aplicación. No existe un analizador de descarga parcial más rico en características en el mercado.

Está diseñado para conectarse a sensores instalados de forma permanente en equipos tales como motores, generadores, aparatos de conexión, barras colectoras y cables. Los sensores permanentes suelen estar conectados a una caja de conexiones BNC-15 (mostrado en la esquina inferior derecha).

Panel de Usuario DRPD

El instrumento viene en una envoltura pequeña y ligera que tiene una pantalla LCD con un teclado sellado herméticamente con una membrana. La pantalla ofrece las indicaciones del estado de la medición, los errores y los niveles de descargas parciales.



El DRPD-15 se ha utilizado con éxito en sistemas de voltaje de entre 2.3 a 800kV.

Los quince canales de medida de descargas tienen idénticos circuitos de entrada aislados y protección. Cada canal puede ser fácil e independientemente designados ya como una entrada de señal o de ruido. Además, cada canal puede ajustarse de forma independiente su sensibilidad y la reducción de ruido, esto mejora la relación señal-ruido.

Los métodos de separación de ruido en el hardware integrado configurable por el usuario incluyen:

- Tiempo de vuelo
- Análisis de la forma del impulso
- Comparación impulso-polaridad
- Comparación de magnitud
- Técnicas de apantallamiento (gating)



Todos los datos de descargas parciales se almacenan en forma de integrales calculados que incluyen las magnitudes en mV o pC, el conteo de pulsos, y la características de intensidad de descarga parcial y operacionales, tales como la temperatura, la humedad y la carga de corriente. Así como los datos relativos a la resolución de una fase completa.

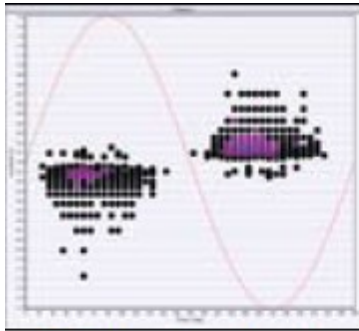
Los sensores que suelen utilizarse con el DRPD-15 incluyen:

- Sensores capacitivos
 - Sensores de temperatura resistivos
 - Transformadores de corriente de radiofrecuencia
- Conector de ranura del estator
 - Bobina de Rogowski

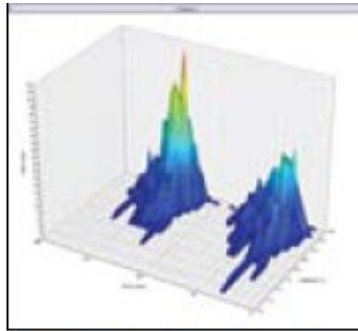


Paquete de Software

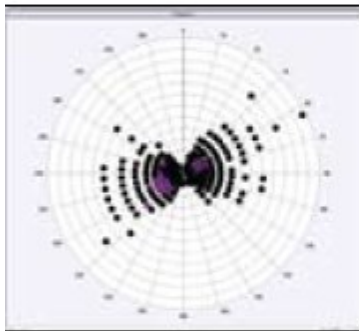
Se suministra una aplicación de software para aplicaciones portátiles y de monitorización que podrá usarse en generadores, motores, aparatos de conexión, cables, barras colectoras, y transformadores. El software permite al usuario configurar el instrumental, descargar y almacenar los datos y ofrece herramientas para la presentación y análisis de datos.



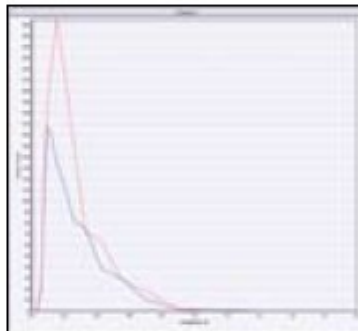
2D Phase Resolved



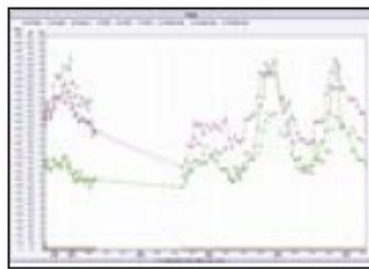
3D Phase Resolved



Polar Phase Resolved



Pulse Height Distribution



Trend

Resultados

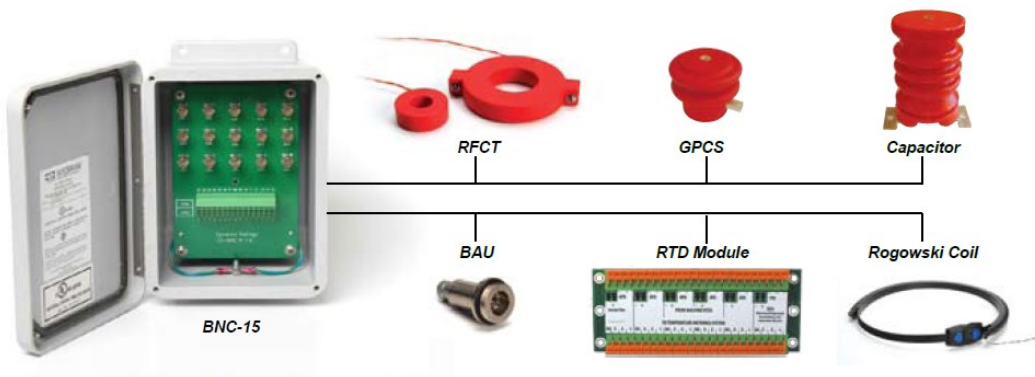
Gráficos

Los resultados de las pruebas pueden presentarse en todos los formatos aceptados por la industria:

- Resueltos en fase 2D
- Resueltos en fase 3D
- Resueltos en fase polar
- Distribución de la altura del impulso
- Tendencia

El software Athena permite establecer las tendencias de todas las cantidades de magnitud estándar, conteo de impulsos, intensidad DP así como dinámicas operativas. Se pueden

presentar múltiples canales en la misma pantalla para su fácil comparación y análisis.



Compatible con los sensores DP de la industria



ESPECIFICACIONES

Canales DP	15 con adquisición de datos concurrentes
Rangos dinámicos	70dB, 3 mV a 10V, sin ajuste de ganancia
Resolución de la fase de frecuencia de potencia	7.5°
Requisitos de potencia	100-265 VAC 50/60 Hz o batería interna
Memoria interna	8 MB
Ventanas de magnitud	32 positivo - 32 negativo
Ancho de banda de la frecuencia de medición	1 MHz a 20 MHz
Rangos de temperatura	-40°C a 70°C / -40°F a 158°F
Interfaz de usuario	Teclado con membrana o PC a través del puerto USB

DRPD-15 – Información para departamentos de compras

Parte n°	Descripción	Dimensiones	Peso
DRPD-15	Analizador DP portátil de quince canales Incluye: batería interna, quince cables coaxiales (3m/10ft.) BNC-BNC RG58, cable USB y (1) cable de alimentación VAC	280 x 254 x 127 (mm) / 11 x 10 x 5(in.)	3.2 (kg) / 7.0 (lbs)
DRPD-15T	Analizador DP portátil de quince canales con fuente de alimentación compatible con hasta seis bobinas Rogowski, transformadores y sensores de pasamuro Incluye: batería interna, quince cables coaxiales BNC-BNC RG58, cable USB y (1) cable de alimentación VAC	280 x 254 x 127 (mm) / 11 x 10 x 5(in.)	3.2 (kg) / 7.0 (lbs)

SENSORES Y ACCESORIOS

Los anteriores productos son compatibles con los sensores utilizados por la industria, incluido Dynamic Ratings;

Condensadores de acoplamiento, módulo de detección RTD-PD, corriente de toma de tierra, transformadores de corriente de radio-frecuencia, y sensores de bobinas de Rogowski.

Contacte con nosotros para obtener el catálogo “Sensores y Accesorios para los Sistemas de Control de Descarga Parcial (DP)”.