

Cámara termográfica IRTE

IRTE Series

MÁXIMA RESOLUCIÓN Y PRECISIÓN A BAJO COSTE



IRTE Series

Manejo intuitivo y precio asequible.


Ideal para la inspección de cuadros eléctricos, instalaciones industriales y otros trabajos de mantenimiento.

Las imágenes en movimiento se muestran en tiempo real.

Almacenamiento de hasta 2000 imágenes con datos de temperatura, software de análisis y creación de informes en formato Word.

amperis

www.amperis.com

 AMPERIS PRODUCTS S.L
Agricultura,34
27003, Lugo, España

 **Contacto**

+T [+34] 982 20 99 20 | F [+34] 982 20 99 11
info@amperis.com | www.amperis.com

Medida de temperaturas en un punto cualquiera de la pantalla. Medida de temperaturas en K, °C ó °F. Memoria flash con capacidad de hasta 2000 imágenes. Puerto USB para descarga de datos a PC, la descarga se hace directamente en formato jpeg o a un informe convertible a Word. Puntero láser para una fácil e inmediata identificación de los objetos visualizados en pantalla. Indicación de nivel bajo de batería y autoapagado. Batería profesional de litio.

IRTE Series – Muy bajo coste y fácil de manejar



Lentes opcionales



Colores de alarma



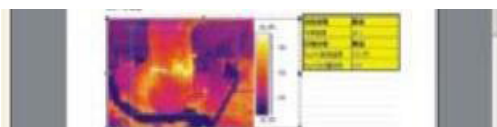
Micro integrado



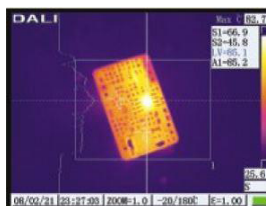
Interfaz



Puntero láser



Software de análisis gratuito incluido



Línea de medición



Área de medición



Consumo bajo de batería, duración de hasta 3 horas

Especificaciones

| | IRTE | IRTE-W | IRTE-P | |
|------------------------------|--|---|--|--|
| Características del detector | Detector tipo | No refrigerada FPA microbolómetro | | |
| | Tamaño de la matriz/formato | 160x120 | | |
| Características de la imagen | Campo de visión / distancia focal mínima | 18°x13°/0.3m | | |
| | Resolución espacial | 1.9mrad | | |
| | Sensibilidad térmica | ≤0.1°C@30°C | | |
| | Frecuencia de refresco de imagen | 60HZ | 50/60HZ | |
| | Enfoque | Manual | | |
| | Zoom electrónico | N/A | 2X | |
| | Rango espectral | 8 a 14µm | | |
| Pantalla | LCD | Incorporada color de alta resolución 2.5" LCD | | |
| Medición | Los rangos de temperatura | -20°C~+350°C | -20°C~+350°C, opcional hasta +600 | |
| | Precisión | ±2°C ó ±2% de lectura, lo que sea mayor | | |
| | Medición corrección | Automático / manual | | |
| | Modo de medición | Punto móvil. Zona móvil (temperatura máxima, mínima y promedio). Isoterma. Alarma (voz, el color) | Hasta 4 puntos móviles. Hasta 3 zonas móviles (temperatura máxima, mínima y promedio). Línea de perfil. Isoterma. Diferencia de temperatura. Alarma (voz, color) | |
| | Paleta de colores | 3 paletas intercambiables | 11 paletas intercambiables | |
| | Ajuste de la imagen | Auto / manual del contraste y el brillo | | |
| | Funciones de configuración | Fecha / hora, unidad de temperatura, el idioma | | |
| | Corrección de la emisividad | Variable de 0.01 a 1.0 o seleccione en la lista del material de lista predefinida | | |
| | Corrección de la temperatura ambiente | La corrección automática de acuerdo con la introducción de datos del usuario | | |
| | | Corrección transmisión atmosférica | N/A | La corrección automática de acuerdo con la introducción de datos del usuario: distancia del objeto, la humedad relativa, temperatura ambiente. |
| Almacenamiento de imágenes | Tarjeta de almacenamiento | Memoria flash de hasta 1000 imágenes | Memoria flash de hasta 2000 imágenes | |
| | Modo de almacenamiento | Manual | Automático / manual de guardado de una sola imagen | |
| | Formato de archivo-térmica | JPEG, 14 bits de datos térmicos incluidos | | |
| | Anotaciones de voz | N/A | Micrófono incorporado para realizar anotaciones de voz de hasta 40 segundos por imagen | |
| Puntero láser | Puntero láser | Class 2,1mw/635nm(red) | | |

| | | | |
|-------------------------|----------------------------|---|--|
| Alimentación | Tipo de Batería | Li-Ion,recargable | |
| | Duración de la batería | 3 horas de funcionamiento continuo | 4 horas de funcionamiento continuo |
| | Sistema de carga | Cargador inteligente | Cargador inteligente o Adaptador de corriente de suministro (opcional) para carga directa. |
| | Ahorro de energía | Sí | |
| | Energía externa | N/A | 10~15 Vcc |
| Condiciones ambientales | Temperatura de operación | -15°C~+50°C | |
| | Humedad | ≤90% sin condensación | |
| | Protección de la carcasa | IP54 | |
| Peso y dimensiones | Peso | 0.6Kg | |
| | Dimensiones | 250mm×100mm×72mm | |
| Peso y dimensiones | Alimentación externa de CC | N/A | Sí |
| | Salida de audio | N/A | Sí |
| | Salida de vídeo | N/A | PAL/NTSC |
| | USB | Imagen y datos de medición transferibles a PC | Imagen, datos de medición y de voz transferibles a PC |