

Luxómetro

ALXP-1

MÁXIMA PRECISIÓN A BAJO COSTE



ALXP-1

Precisión alta y tiempo de reacción corto.

Retención de medida DATA HOLD.

Memoria interna incorporada.


Tiempos de reacción al cambio de intensidad de luz cortos.

Función Auto-apagado.

Pantalla de 3¼ dígitos.

amperis

www.amperis.com

 AMPERIS PRODUCTS S.L
Agricultura,34
27003, Lugo, España

 **Contacto**

+T [+34] 982 20 99 20 | F [+34] 982 20 99 11
info@amperis.com | www.amperis.com

Medidor digital de intensidad de iluminación es un instrumento preciso para medir la iluminación (en lux y candela) en campo. Cumple con los requisitos de la curva CIE para la fotópica reacción espectral. La fotocélula es corregida direccionalmente a la curva coseno. El medidor es un instrumento compacto, resistente y de muy fácil manejo gracias a una construcción simple. El elemento fotosensible aplicado en ese medidor es un fotodiodo de silicio muy estable y duradero, así como un filtro de sensibilidad espectral.

Las características más importantes del instrumento:

- Resolución de medición de intensidad de la luz en rango de 0,1Lx...0,1klx (0,01FC...0,01kfc)
- Precisión alta y tiempo de reacción corto.
- Función DATA-HOLD para retener los valores medidos visualizados en la pantalla.
- Puesta a cero automática.
- No hay necesidad de calcular a mano el coeficiente de corrección para fuentes de luz no estándar.
- Tiempos de reacción al cambio de intensidad de luz cortos.
- Función de retención del valor máximo (PEAK-HOLD) que permite medir la señal del impulso luminoso máxima que dura menos de 10 μ s.
- Desconexión de alimentación tras 15 minutos de forma automática (existe la posibilidad de desconectar esa función).
- Medición de valores máximos y mínimos.
- Lecturas relativas.
- Gran monitor iluminado de fondo fácil de leer.
- Cable USB que posibilita la conexión con el ordenador.
- Cuatro rangos de medición.
- Registro de 99 pruebas en la memoria, que luego se puede leer en el medidor.
- Registrador de datos con la posibilidad de grabar más de 16000 valores.

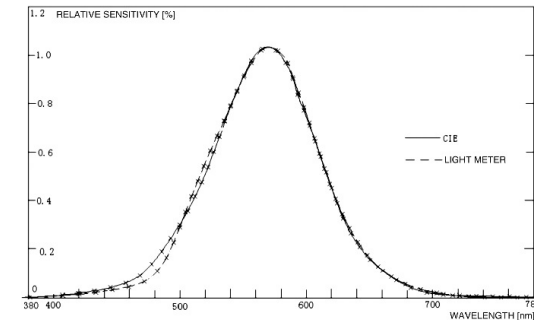
Medición de intensidad de la luz

Rango	Incertidumbre espectral	Precisión
400,0 Lx 40,00 FC	Función f1'	$\pm(3\% \text{ v.m.} + 0,5\% \text{ r.})$ ($<10,000 \text{ Lx}$)
400,0 Lx 40,00 FC		
400,0 Lx 40,00 FC	$\pm 6\%$	$\pm(4\% \text{ v.m.} + 10 \text{ dígitos})$ ($>10,000 \text{ Lx}$)

ATENCIÓN: 1FC=10,76Lx; 1kLx=1000Lx; 1kFC=1000FC.
La abreviatura "r." significa "rango completo".
La abreviatura "v.m." significa "valor de medición patrón".

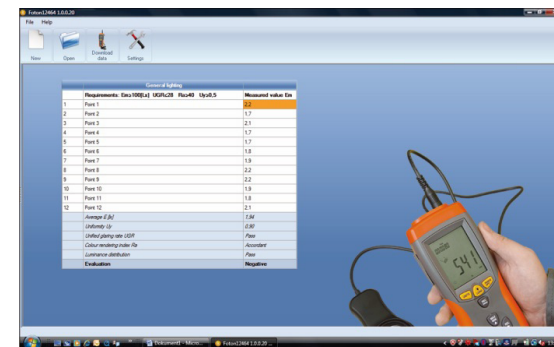
Característica de sensibilidad espectral

Gracias al fotodiodo aplicado con filtros la característica de sensibilidad espectral está bien ajustada a los requisitos de la curva C.I.E. (INTERNATIONAL COMMISSION ON ILLUMINATION). La característica de sensibilidad $V(\lambda)$ como lo demuestra la gráfica de abajo.



Accesorio opcional

"FOTON" es un software para la realización de protocolos después de realizar la medición acorde a la normativa EN12464.



Características detalladas del ALXP-1

Otros datos técnicos:

Pantalla	3¼ dígitos, LCD con barógrafo de 40 segmentos
Indicación de exceso de rango	OL mostrado en pantalla
Repetibilidad	±3%
Sensibilidad espectral	Fotópica CIE (curva de percepción del ojo humano CIE)
Error de ajuste coseno (f2')	±2%
Toma de muestras	1,3 veces/seg
Fuente de alimentación	Batería 9V
Fotodetector	Un diodo de silicio y un filtro de la curva espectral
Longitud de cable del fotodetector	aprox. 150cm
Dimensiones de fotodetector	115 × 60 × 20mm
Dimensiones de medidor	170 × 80 × 40mm
Peso	390g

Condiciones nominales de uso:

Temperatura y humedad operativas	0...40°C y humedad relativa 0% a 80%
Temperatura y humedad de almacenamiento	-10...50°C y humedad relativa 0% a 70%

Accesorios estándares:

- Batería 9V (1 pieza)
- Cable USB
- CD con el software "Light Meter" para controlar el medidor y leer los datos
- Instrucciones de uso
- Carta de garantía (2 años)
- Estuche

Accesorios opcionales

- Software para protocolos "FOTON"

